



StorageReporter

Hochrechnungen
der Systemgrenzen

Individuelle
Berichte

Systemspezifische
Auswertungen



StorageReporter

Speicherauslastung
aller Systeme

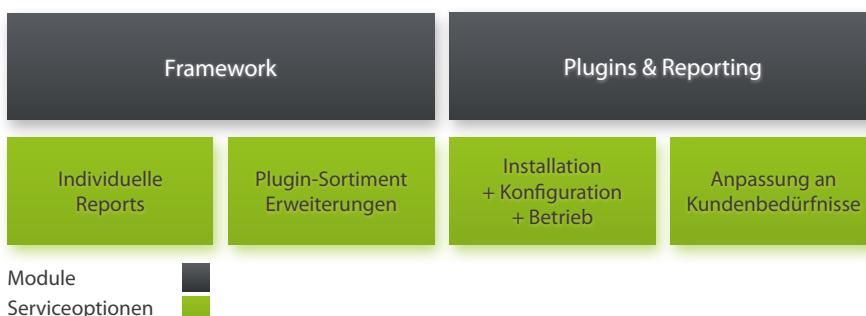
Highlevel
Auswertungen

Individuelles Tagging

Ihre Vorteile

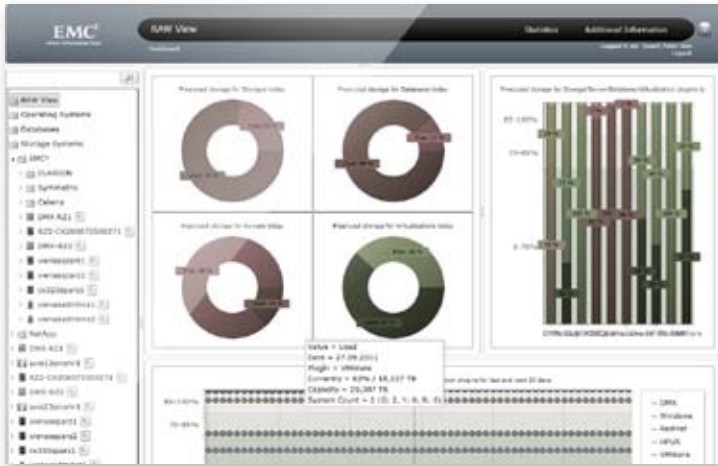
- » Überblick über die Speicherauslastung all Ihrer Systeme
- » Hochrechnungen, wann Systeme an ihre Grenzen stoßen
- » Highlevel und systemspezifische Auswertungen inklusive „drilldown“ und „export“
- » Flexible Zuordnung mittels Tagging
- » Individuell angepasste Reports

Unsere Serviceleistungen



StorageReporter

Speichersystemauslastung im Überblick



Mit dem StorageReporter erhalten Sie einen zentralen Überblick über Ihre Systeme und deren Festplattenspeicherauslastung von der Anwendung bis zum SAN-/NAS-System. Die integrierte Datenaggregation und -extrapolation bieten die Möglichkeit, die zukünftige Entwicklung des benutzten Speicherplatzes einzusehen.

Flexible Zuordnung mittels Tagging

Über ein eigenes Tagging können Ihre Daten so aufbereitet werden, dass eine effiziente Entscheidungsgrundlage für Erweiterungen bzw. Optimierungen oder die Weiterverrechnung zur Verfügung steht.

Individuelle Reports

Da alle unterstützten Systeme miteinander verlinkt sind, kann nachvollzogen werden, welche Anwendungen und Server welche Storage-Systeme benutzen bzw. umgekehrt, welche Server mit welchen Storages verbunden sind. Über individuelle Reports können spezielle Fragen beantwortet werden. Zum Beispiel:

- » Migration von Storage-Systemen
- » Verrechnung von Storage auf bestimmte Kostenstellen
- » Planungsdaten für die Budgetierung

Alle Standard- und individuellen Auswertungen können in gängige Office-Formate exportiert werden.

Unterstützte Systeme und Anwendungen

Der StorageReporter ist in der Lage für nachfolgende Systeme die Werte *freier, belegter & zugewiesener Speicher* sowie *Kapazität* auslesen, zu aggregieren und hochzurechnen:

Virtualisierungs-Layer

- » VMWare vCenter

Datenbanken und sonstige Anwendungen

- » MS SQL Server
- » Oracle Datenbank

Storage-systems

- » EMC Clariion
- » EMC Symmetrix
- » EMC Celerra
- » NetApp Data Ontap

Server-Betriebssysteme & sonstige Volume Management / File Systeme

- » Windows
- » RedHat ES/AS
- » HPUX

- » weitere Systeme auf Anfrage

Installationsanforderungen

Browser mit Silverlight, Windows Server, MS SQL Server, Agents mit speziellen Anforderungen

Lizensierung & sonstige Leistungen

StorageReporter wird als Produkt mit Softwarewartung verkauft. Neue Plugins bzw. kundInnenindividuelle Auswertungen können in einem Projekt umgesetzt werden. Für Installation und Konfiguration bzw. den Betrieb der Anwendung bieten wir Ihnen ebenfalls Dienstleistungen an.

Module

Framework Web-Frontend, Datenbank (Zentrales Interface, MS SQL DB)	Plugins & Reporting (Auslesen der Daten aus verschiedenen Systemen & Sicherheitszonen)
---	--

inkl. Softwarewartung ■

Serviceoptionen

Individuelle Reports	Erweiterung des Plugin-Sortiments
Installation + Konfiguration + Betrieb	Anpassung an Kundenbedürfnisse